

令和8年における労働災害発生状況（速報）

1 業種別死亡災害発生状況

令和8年4月6日現在

	令和8年1月～3月 速報値		令和7年1月～3月 速報値		前年比較	
	死亡者数 (人)	構成比 (%)	死亡者数 (人)	構成比 (%)	増減数 (人)	増減率 (%)
全産業	114	100.0	142	100.0	-28	-19.7
製造業	20	17.5	23	16.2	-3	-13.0
鉱業	2	1.8	1	0.7	1	100.0
建設業	39	34.2	39	27.5	0	0.0
交通運輸事業	2	1.8	0	0.0	2	-
陸上貨物運送事業	13	11.4	22	15.5	-9	-40.9
港湾運送業	1	0.9	2	1.4	-1	-50.0
林業	5	4.4	9	6.3	-4	-44.4
農業、畜産・水産業	1	0.9	6	4.2	-5	-83.3
第三次産業	31	27.2	40	28.2	-9	-22.5

(注) 厚生労働省発表資料より作成したもの

(注) 新型コロナウイルス感染症によるり患を除く

2 業種別死傷災害発生状況

令和8年4月6日現在

	令和8年1月～3月 速報値		令和7年1月～3月 速報値		前年比較	
	死傷者数 (人)	構成比 (%)	死傷者数 (人)	構成比 (%)	増減数 (人)	増減率 (%)
全産業	23,975	100.0	22,158	100.0	1,817	8.2
製造業	4,910	20.5	4,513	20.4	397	8.8
鉱業	38	0.2	45	0.2	-7	-15.6
建設業	2,253	9.4	2,259	10.2	-6	-0.3
交通運輸事業	651	2.7	628	2.8	23	3.7
陸上貨物運送事業	3,016	12.6	2,866	12.9	150	5.2
港湾運送業	70	0.3	61	0.3	9	14.8
林業	205	0.9	234	1.1	-29	-12.4
農業、畜産・水産業	498	2.1	471	2.1	27	5.7
第三次産業	12,334	51.4	11,081	50.0	1,253	11.3

(注) 厚生労働省発表資料より作成したもの

(注) 新型コロナウイルス感染症によるり患を除く

3 都道府県別 死亡・死傷災害発生状況（陸上貨物運送事業）

※死傷災害は未公表

令和8年4月6日現在

	令和8年 1月～3月		令和7年 1月～3月		前年比較	
	死亡 者数	死傷 者数	死亡 者数	死傷 者数	死亡 者数	死傷 者数
北海道	0		2		-2	0
青森	0		0		0	0
岩手	1		0		1	0
宮城	1		0		1	0
秋田	0		0		0	0
山形	0		0		0	0
福島	0		0		0	0
茨城	0		1		-1	0
栃木	1		0		1	0
群馬	1		0		1	0
埼玉	1		1		0	0
千葉	0		3		-3	0
東京	0		1		-1	0
神奈川	0		3		-3	0
新潟	0		1		-1	0
富山	0		0		0	0
石川	0		1		-1	0
福井	1		0		1	0
山梨	0		0		0	0
長野	0		0		0	0
岐阜	0		0		0	0
静岡	1		0		1	0
愛知	0		0		0	0
三重	0		0		0	0
滋賀	0		0		0	0

	令和8年 1月～3月		令和7年 1月～3月		前年比較	
	死亡 者数	死傷 者数	死亡 者数	死傷 者数	死亡 者数	死傷 者数
京都	0		0		0	0
大阪	0		1		-1	0
兵庫	1		1		0	0
奈良	0		0		0	0
和歌山	0		0		0	0
鳥取	0		0		0	0
島根	0		0		0	0
岡山	1		1		0	0
広島	0		1		-1	0
山口	0		0		0	0
徳島	0		0		0	0
香川	0		0		0	0
愛媛	1		0		1	0
高知	0		0		0	0
福岡	2		1		1	0
佐賀	0		1		-1	0
長崎	0		0		0	0
熊本	1		1		0	0
大分	0		1		-1	0
宮崎	0		1		-1	0
鹿児島	0		0		0	0
沖縄	0		0		0	0
合計	13	0	22	0	-9	0

(注) 厚生労働省発表資料より作成したもの

(注) 新型コロナウイルス感染症によるり患を除く

4 陸運業における事故の型別（主なもの） 死亡・死傷災害発生状況

令和8年4月6日現在

死亡災害	合計	墜落・転落	転倒	飛来・落下	崩壊・倒壊	激突され	はさまれ・巻き込まれ	交通事故（道路）	交通事故（その他）	高温・低温物との接触	その他
令和8年1月～3月	13	2	0	1	0	0	1	8	1	0	0
令和7年1月～3月	22	3	0	3	2	1	0	11	1	0	1
対前年増減	-9	-1	0	-2	-2	-1	1	-3	0	0	-1

(注) 厚生労働省発表資料より作成したもの

(注) この表の右端の列の「その他」は「墜落・転落」～「高温・低温物との接触」以外をまとめたもの

(注) 新型コロナウイルス感染症によるり患を除く

令和8年4月6日現在

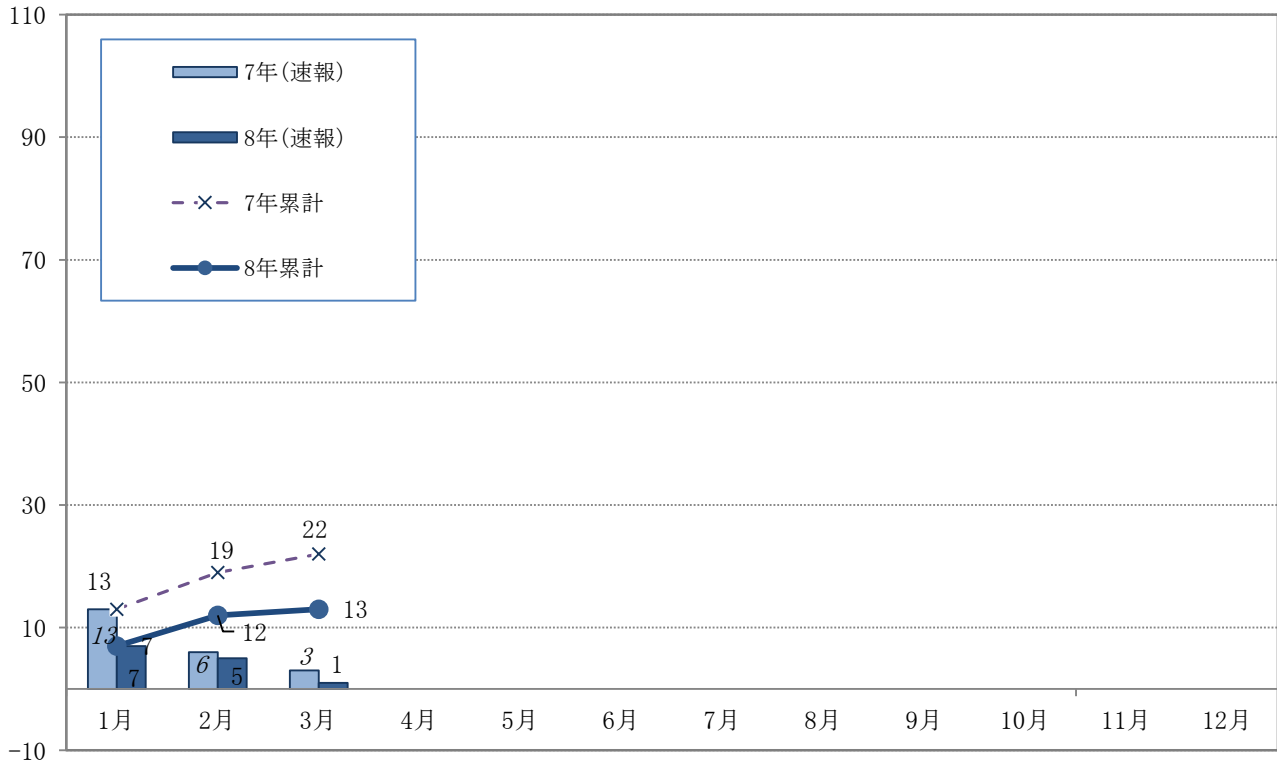
死傷災害	合計	墜落・転落	転倒	飛来・落下	崩壊・倒壊	激突され	はさまれ・巻き込まれ	交通事故（道路）	交通事故（その他）	激突	動作の反動・無理な動作	高温・低温物との接触	その他
令和8年1月～3月	3,016	809	747	107	63	140	271	160	6	141	509	13	50
令和7年1月～3月	2,866	785	708	131	51	154	256	169	0	160	399	10	43
対前年増減	150	24	39	-24	12	-14	15	-9	6	-19	110	3	7

(注) 厚生労働省発表資料より作成したもの

(注) この表の右端の列の「その他」は「墜落・転落」～「高温・低温物との接触」以外をまとめたもの

(注) 新型コロナウイルス感染症によるり患を除く

5 月別死亡災害の推移（陸上貨物運送事業）



※厚生労働省発表資料

6 災防計画の推移（陸上貨物運送事業）

