

# 令和7年における労働災害発生状況（速報）

## 1 業種別死亡災害発生状況

令和7年3月7日現在

	令和7年1月～2月 速報値		令和6年1月～2月 速報値		前年比較	
	死亡者数 (人)	構成比 (%)	死亡者数 (人)	構成比 (%)	増減数 (人)	増減率 (%)
全産業	93	100.0	87	100.0	6	6.9
製造業	14	15.1	20	23.0	-6	-30.0
鉱業	1	1.1	0	0.0	1	0.0
建設業	28	30.1	27	31.0	1	3.7
交通運輸事業	0	0.0	0	0.0	0	0.0
陸上貨物運送事業	17	18.3	13	14.9	4	30.8
港湾運送業	2	2.2	1	1.1	1	100.0
林業	7	7.5	3	3.4	4	133.3
農業、畜産・水産業	1	1.1	4	4.6	-3	-75.0
第三次産業	23	24.7	19	21.8	4	21.1

(注) 厚生労働省発表資料より作成したもの

(注) 新型コロナウイルス感染症によるり患を除く

## 2 業種別死傷災害発生状況

令和7年3月7日現在

	令和7年1月～2月 速報値		令和6年1月～2月 速報値		前年比較	
	死傷者数 (人)	構成比 (%)	死傷者数 (人)	構成比 (%)	増減数 (人)	増減率 (%)
全産業	12,512	100.0	12,246	100.0	266	2.2
製造業	2,638	21.1	2,641	21.6	-3	-0.1
鉱業	28	0.2	37	0.3	-9	-24.3
建設業	1,302	10.4	1,321	10.8	-19	-1.4
交通運輸事業	370	3.0	336	2.7	34	10.1
陸上貨物運送事業	1,621	13.0	1,632	13.3	-11	-0.7
港湾運送業	36	0.3	39	0.3	-3	-7.7
林業	135	1.1	145	1.2	-10	-6.9
農業、畜産・水産業	265	2.1	277	2.3	-12	-4.3
第三次産業	6,117	48.9	5,818	47.5	299	5.1

(注) 厚生労働省発表資料より作成したもの

(注) 新型コロナウイルス感染症によるり患を除く

### 3 都道府県別 死亡・死傷災害発生状況（陸上貨物運送事業）

※死傷災害は未公表

令和7年3月7日現在

	令和7年 1月～2月		令和6年 1月～2月		前年比較	
	死亡 者数	死傷 者数	死亡 者数	死傷 者数	死亡 者数	死傷 者数
北海道	1		1		0	
青森	0		0		0	
岩手	0		0		0	
宮城	0		0		0	
秋田	0		0		0	
山形	0		0		0	
福島	0		0		0	
茨城	1		0		1	
栃木	0		0		0	
群馬	0		0		0	
埼玉	1		0		1	
千葉	3		1		2	
東京	1		1		0	
神奈川	0		1		-1	
新潟	1		1		0	
富山	0		0		0	
石川	1		0		1	
福井	0		0		0	
山梨	0		0		0	
長野	0		1		-1	
岐阜	0		1		-1	
静岡	0		0		0	
愛知	0		0		0	
三重	0		1		-1	
滋賀	0		0		0	

	令和7年 1月～2月		令和6年 1月～2月		前年比較	
	死亡 者数	死傷 者数	死亡 者数	死傷 者数	死亡 者数	死傷 者数
京都	0		0		0	
大阪	1		1		0	
兵庫	1		0		1	
奈良	0		0		0	
和歌山	0		0		0	
鳥取	0		0		0	
島根	0		0		0	
岡山	1		0		1	
広島	1		1		0	
山口	0		0		0	
徳島	0		0		0	
香川	0		0		0	
愛媛	0		0		0	
高知	0		0		0	
福岡	1		2		-1	
佐賀	1		0		1	
長崎	0		0		0	
熊本	1		0		1	
大分	0		0		0	
宮崎	1		0		1	
鹿児島	0		1		-1	
沖縄	0		0		0	
合計	17	1,621	13	1,632	4	-11

(注) 厚生労働省発表資料より作成したもの

(注) 新型コロナウイルス感染症によるり患を除く

#### 4 陸運業における事故の型別（主なもの） 死亡・死傷災害発生状況

令和7年3月7日現在

死亡災害	合計	墜落・転落	転倒	飛来・落下	崩壊・倒壊	激突され	はさまれ・巻き込まれ	交通事故（道路）	交通事故（その他）	高温・低温物との接触	その他
令和7年1月～2月	17	2	0	3	2	1	0	8	0	0	1
令和6年1月～2月	13	3	0	1	0	1	3	4	0	0	1
対前年増減	4	-1	0	2	2	0	-3	4	0	0	0

(注) 厚生労働省発表資料より作成したもの

(注) この表の右端の列の「その他」は「墜落・転落」～「交通事故（その他）」以外をまとめたもの

(注) 新型コロナウイルス感染症によるり患を除く

令和7年3月7日現在

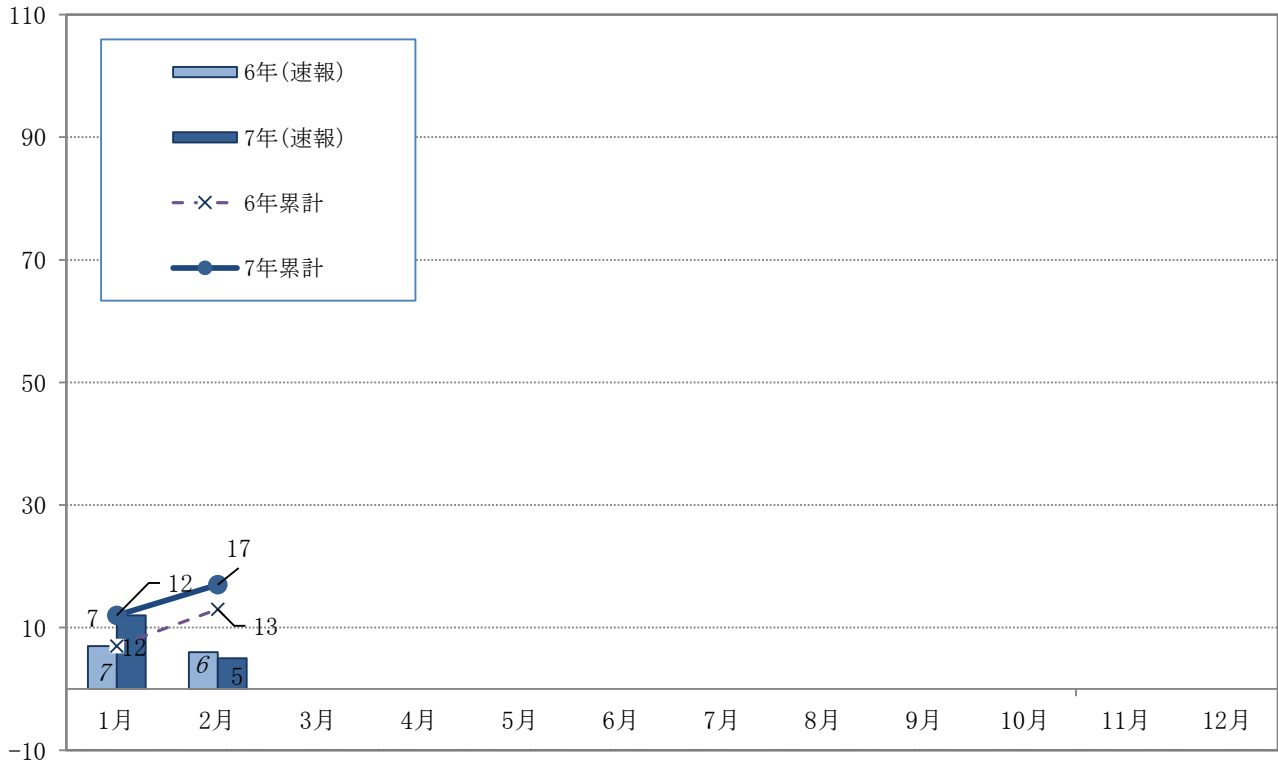
死傷災害	合計	墜落・転落	転倒	飛来・落下	崩壊・倒壊	激突され	はさまれ・巻き込まれ	交通事故（道路）	交通事故（その他）	激突	動作の反動・無理な動作	その他
令和7年1月～2月	1,621	445	422	75	26	78	135	101	0	97	207	35
令和6年1月～2月	1,632	426	377	80	33	74	158	92	3	120	241	28
対前年増減	-11	19	45	-5	-7	4	-23	9	-3	-23	-34	7

(注) 厚生労働省発表資料より作成したもの

(注) この表の右端の列の「その他」は「墜落・転落」～「動作の反動・無理な動作」以外をまとめたもの

(注) 新型コロナウイルス感染症によるり患を除く

## 5 月別死亡災害の推移（陸上貨物運送事業）



※厚生労働省発表資料

## 6 災防計画の推移（陸上貨物運送事業）

