

令和7年における労働災害発生状況（速報）

1 業種別死亡災害発生状況

令和8年1月7日現在

	令和7年1月～12月 速報値		令和6年1月～12月 速報値		前年比較	
	死亡者数 (人)	構成比 (%)	死亡者数 (人)	構成比 (%)	増減数 (人)	増減率 (%)
全産業	634	100.0	674	100.0	-40	-5.9
製造業	101	15.9	129	19.1	-28	-21.7
鉱業	6	0.9	0	0.0	6	-
建設業	206	32.5	218	32.3	-12	-5.5
交通運輸事業	13	2.1	6	0.9	7	116.7
陸上貨物運送事業	68	10.7	97	14.4	-29	-29.9
港湾運送業	9	1.4	3	0.4	6	200.0
林業	24	3.8	28	4.2	-4	-14.3
農業、畜産・水産業	38	6.0	23	3.4	15	65.2
第三次産業	169	26.7	170	25.2	-1	-0.6

（注）厚生労働省発表資料より作成したもの

（注）新型コロナウイルス感染症によるり患を除く

2 業種別死傷災害発生状況

令和8年1月7日現在

	令和7年1月～12月 速報値		令和6年1月～12月 速報値		前年比較	
	死傷者数 (人)	構成比 (%)	死傷者数 (人)	構成比 (%)	増減数 (人)	増減率 (%)
全産業	121,463	100.0	122,812	100.0	-1,349	-1.1
製造業	24,030	19.8	24,510	20.0	-480	-2.0
鉱業	194	0.2	175	0.1	19	10.9
建設業	12,335	10.2	12,775	10.4	-440	-3.4
交通運輸事業	2,903	2.4	2,784	2.3	119	4.3
陸上貨物運送事業	14,202	11.7	15,029	12.2	-827	-5.5
港湾運送業	289	0.2	329	0.3	-40	-12.2
林業	995	0.8	1,120	0.9	-125	-11.2
農業、畜産・水産業	2,872	2.4	2,890	2.4	-18	-0.6
第三次産業	63,643	52.4	63,200	51.5	443	0.7

（注）厚生労働省発表資料より作成したもの

（注）新型コロナウイルス感染症によるり患を除く

3 都道府県別 死亡・死傷災害発生状況（陸上貨物運送事業）

※死傷災害は未公表

令和8年1月7日現在

	令和7年 1月～12月		令和6年 1月～12月		前年比較	
	死亡 者数	死傷 者数	死亡 者数	死傷 者数	死亡 者数	死傷 者数
北海道	5		4		1	
青 森	1		0		1	
岩 手	0		0		0	
宮 城	0		1		-1	
秋 田	0		0		0	
山 形	0		1		-1	
福 島	1		1		0	
茨 城	2		3		-1	
栃 木	1		5		-4	
群 馬	1		6		-5	
埼 玉	3		5		-2	
千 葉	6		3		3	
東 京	2		3		-1	
神奈川	5		6		-1	
新 潟	2		3		-1	
富 山	2		1		1	
石 川	2		1		1	
福 井	0		1		-1	
山 梨	1		2		-1	
長 野	0		2		-2	
岐 阜	0		5		-5	
静 岡	1		1		0	
愛 知	4		3		1	
三 重	1		2		-1	
滋 賀	3		0		3	

	令和7年 1月～12月		令和6年 1月～12月		前年比較	
	死亡 者数	死傷 者数	死亡 者数	死傷 者数	死亡 者数	死傷 者数
京 都	1		2		-1	
大 阪	5		7		-2	
兵 庫	4		3		1	
奈 良	0		0		0	
和歌山	0		1		-1	
鳥 取	0		1		-1	
島 根	0		0		0	
岡 山	3		2		1	
広 島	2		5		-3	
山 口	0		1		-1	
徳 島	0		0		0	
香 川	0		1		-1	
愛 媛	2		0		2	
高 知	0		0		0	
福 岡	2		7		-5	
佐 賀	1		1		0	
長 崎	1		0		1	
熊 本	1		2		-1	
大 分	1		2		-1	
宮 崎	1		2		-1	
鹿児島	0		1		-1	
沖 縄	1		0		1	
合 計	68		97		-29	0

（注）厚生労働省発表資料より作成したもの

（注）新型コロナウイルス感染症によるり患を除く

4 陸運業における事故の型別（主なもの） 死亡・死傷災害発生状況

令和8年1月7日現在

死 亡 災 害	合計	墜落・転落	転倒	飛来・落下	崩壊・倒壊	激突され	はさまれ・巻き込まれ	交通事故（道路）	交通事故（その他）	高温・低温物との接触	その他
令和7年1月～12月	68	9	1	5	3	2	4	41	0	2	1
令和6年1月～12月	97	20	2	10	2	4	12	37	0	6	4
対前年増減	-29	-11	-1	-5	1	-2	-8	4	0	-4	-3

（注）厚生労働省発表資料より作成したもの

（注）この表の右端の列の「その他」は「墜落・転落」～「交通事故（その他）」以外をまとめたもの

（注）新型コロナウイルス感染症によるり患を除く

令和8年1月7日現在

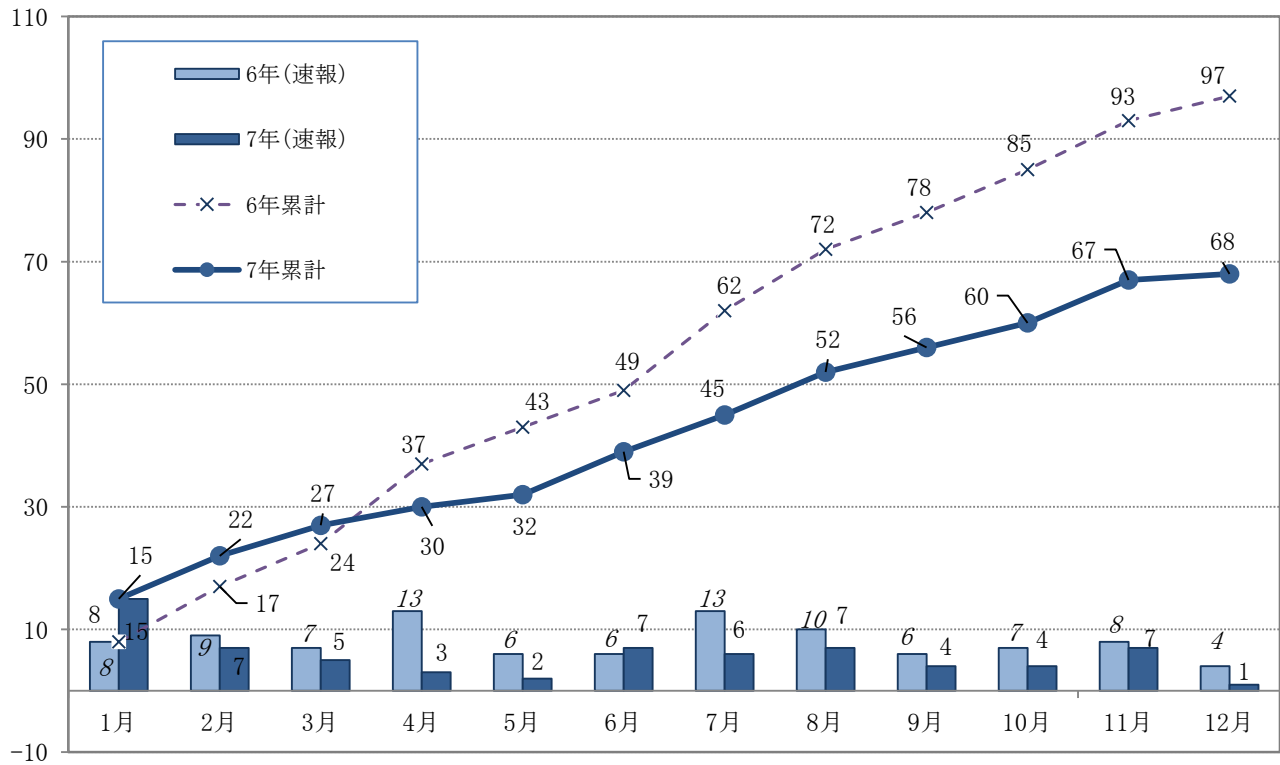
死 傷 災 害	合計	墜落・転落	転倒	飛来・落下	崩壊・倒壊	激突され	はさまれ・巻き込まれ	交通事故（道路）	交通事故（その他）	激突	動作の反動・無理な動作	高温・低温物との接触	その他
令和7年1月～12月	14,202	3,733	2,827	654	327	797	1,341	742	9	848	2,360	258	306
令和6年1月～12月	15,029	3,869	2,758	654	375	815	1,514	744	14	1,063	2,613	245	365
対前年増減	-827	-136	69	0	-48	-18	-173	-2	-5	-215	-253	13	-59

（注）厚生労働省発表資料より作成したもの

（注）この表の右端の列の「その他」は「墜落・転落」～「動作の反動・無理な動作」以外をまとめたもの

（注）新型コロナウイルス感染症によるり患を除く

5 月別死亡災害の推移（陸上貨物運送事業）



※厚生労働省発表資料

6 防災計画の推移（陸上貨物運送事業）

