

# 令和7年における労働災害発生状況（速報）

## 1 業種別死亡災害発生状況

令和7年12月8日現在

	令和7年1月～11月 速報値		令和6年1月～11月 速報値		前年比較	
	死亡者数 (人)	構成比 (%)	死亡者数 (人)	構成比 (%)	増減数 (人)	増減率 (%)
全産業	566	100.0	631	100.0	-65	-10.3
製造業	95	16.8	116	18.4	-21	-18.1
鉱業	5	0.9	0	0.0	5	-
建設業	179	31.6	207	32.8	-28	-13.5
交通運輸事業	11	1.9	7	1.1	4	57.1
陸上貨物運送事業	62	11.0	91	14.4	-29	-31.9
港湾運送業	9	1.6	3	0.5	6	200.0
林業	21	3.7	25	4.0	-4	-16.0
農業、畜産・水産業	35	6.2	20	3.2	15	75.0
第三次産業	149	26.3	162	25.7	-13	-8.0

（注）厚生労働省発表資料より作成したもの

（注）新型コロナウイルス感染症によるり患を除く

## 2 業種別死傷災害発生状況

令和7年12月8日現在

	令和7年1月～11月 速報値		令和6年1月～11月 速報値		前年比較	
	死傷者数 (人)	構成比 (%)	死傷者数 (人)	構成比 (%)	増減数 (人)	増減率 (%)
全産業	110,397	100.0	113,193	100.0	-2,796	-2.5
製造業	21,895	19.8	22,649	20.0	-754	-3.3
鉱業	176	0.2	162	0.1	14	8.6
建設業	11,184	10.1	11,779	10.4	-595	-5.1
交通運輸事業	2,630	2.4	2,554	2.3	76	3.0
陸上貨物運送事業	12,922	11.7	13,862	12.2	-940	-6.8
港湾運送業	267	0.2	306	0.3	-39	-12.7
林業	905	0.8	1,023	0.9	-118	-11.5
農業、畜産・水産業	2,594	2.3	2,634	2.3	-40	-1.5
第三次産業	57,824	52.4	58,224	51.4	-400	-0.7

（注）厚生労働省発表資料より作成したもの

（注）新型コロナウイルス感染症によるり患を除く

### 3 都道府県別 死亡・死傷災害発生状況（陸上貨物運送事業）

※死傷災害は未公表

令和7年12月8日現在

	令和7年 1月～11月		令和6年 1月～11月		前年比較	
	死亡 者数	死傷 者数	死亡 者数	死傷 者数	死亡 者数	死傷 者数
北海道	5		4		1	
青 森	1		0		1	
岩 手	0		0		0	
宮 城	0		1		-1	
秋 田	0		0		0	
山 形	0		1		-1	
福 島	1		1		0	
茨 城	2		3		-1	
栃 木	1		5		-4	
群 馬	0		6		-6	
埼 玉	3		5		-2	
千 葉	6		3		3	
東 京	2		3		-1	
神奈川	5		4		1	
新 潟	2		3		-1	
富 山	2		1		1	
石 川	2		1		1	
福 井	0		1		-1	
山 梨	0		2		-2	
長 野	0		2		-2	
岐 阜	0		5		-5	
静 岡	0		1		-1	
愛 知	4		2		2	
三 重	1		1		0	
滋 賀	2		0		2	

	令和7年 1月～11月		令和6年 1月～11月		前年比較	
	死亡 者数	死傷 者数	死亡 者数	死傷 者数	死亡 者数	死傷 者数
京 都	1		2		-1	
大 阪	5		5		0	
兵 庫	3		3		0	
奈 良	0		0		0	
和歌山	0		1		-1	
鳥 取	0		1		-1	
島 根	0		0		0	
岡 山	3		1		2	
広 島	2		5		-3	
山 口	0		1		-1	
徳 島	0		0		0	
香 川	0		1		-1	
愛 媛	1		1		0	
高 知	0		0		0	
福 岡	2		7		-5	
佐 賀	1		1		0	
長 崎	1		0		1	
熊 本	1		2		-1	
大 分	1		2		-1	
宮 崎	1		2		-1	
鹿児島	0		1		-1	
沖 縄	1		0		1	
合 計	62	12,922	91	13,862	-29	-940

（注）厚生労働省発表資料より作成したもの

（注）新型コロナウイルス感染症によるり患を除く

#### 4 陸運業における事故の型別（主なもの） 死亡・死傷災害発生状況

令和7年12月8日現在

死 亡 災 害	合計	墜落・転落	転倒	飛来・落下	崩壊・倒壊	激突され	はさまれ・巻き込まれ	交通事故（道路）	交通事故（その他）	高温・低温物との接触	その他
令和7年1月～11月	62	7	1	5	3	2	3	38	0	2	1
令和6年1月～11月	91	18	2	10	2	4	12	35	0	5	3
対前年増減	-29	-11	-1	-5	1	-2	-9	3	0	-3	-2

（注）厚生労働省発表資料より作成したもの

（注）この表の右端の列の「その他」は「墜落・転落」～「交通事故（その他）」以外をまとめたもの

（注）新型コロナウイルス感染症によるり患を除く

令和7年12月8日現在

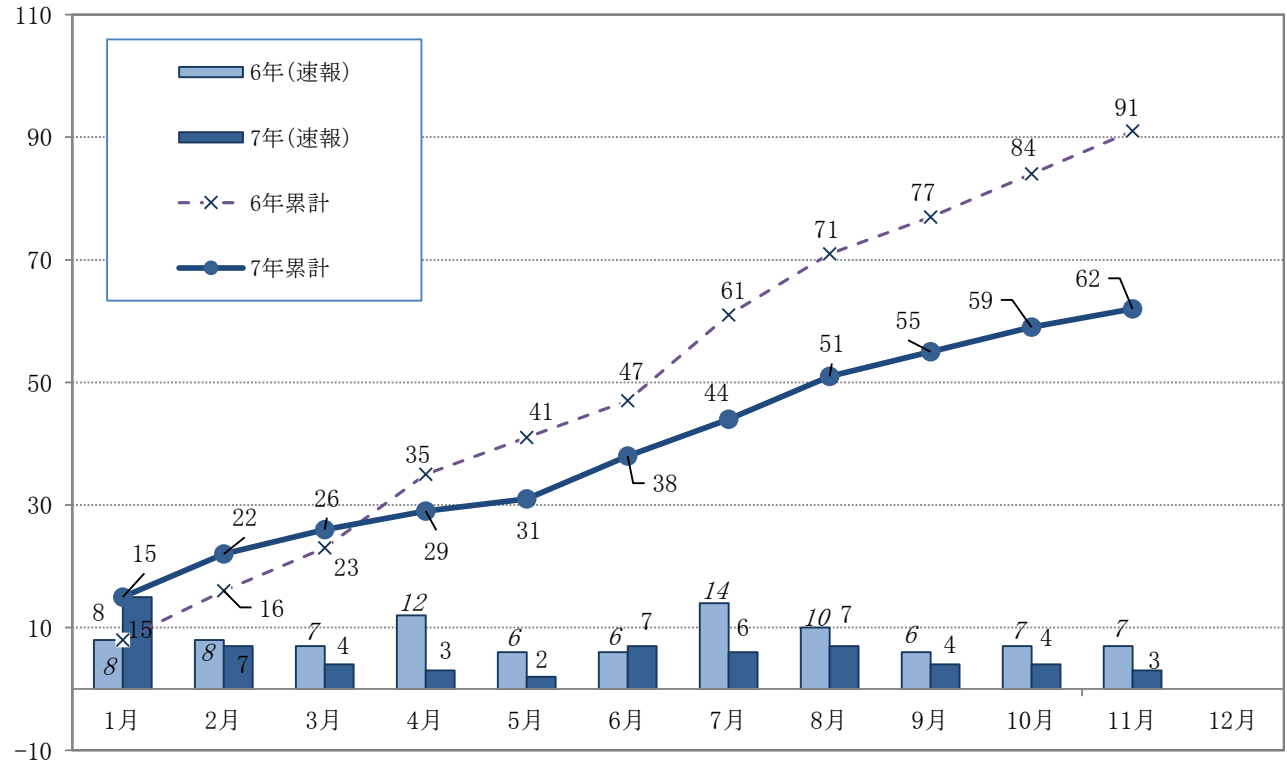
死 傷 災 害	合計	墜落・転落	転倒	飛来・落下	崩壊・倒壊	激突され	はさまれ・巻き込まれ	交通事故（道路）	交通事故（その他）	激突	動作の反動・無理な動作	高温・低温物との接触	その他
令和7年1月～11月	12,922	3,394	2,578	599	297	719	1,214	683	9	771	2,128	248	282
令和6年1月～11月	13,862	3,581	2,525	598	349	749	1,397	686	13	992	2,413	231	328
対前年増減	-940	-187	53	1	-52	-30	-183	-3	-4	-221	-285	17	-46

（注）厚生労働省発表資料より作成したもの

（注）この表の右端の列の「その他」は「墜落・転落」～「動作の反動・無理な動作」以外をまとめたもの

（注）新型コロナウイルス感染症によるり患を除く

5 月別死亡災害の推移（陸上貨物運送事業）



※厚生労働省発表資料

6 防災計画の推移（陸上貨物運送事業）

