

令和6年における労働災害発生状況（速報）

1 業種別死亡災害発生状況

令和6年10月7日現在

	令和6年1月～9月 速報値		令和5年1月～9月 速報値		前年比較	
	死亡者数 (人)	構成比 (%)	死亡者数 (人)	構成比 (%)	増減数 (人)	増減率 (%)
全産業	508	100.0	506	100.0	2	0.4
製造業	98	19.3	95	18.8	3	3.2
鉱業	0	0.0	3	0.6	-3	-100.0
建設業	164	32.3	152	30.0	12	7.9
交通運輸事業	6	1.2	7	1.4	-1	-14.3
陸上貨物運送事業	73	14.4	75	14.8	-2	-2.7
港湾運送業	1	0.2	4	0.8	-3	-75.0
林業	20	3.9	19	3.8	1	5.3
農業、畜産・水産業	18	3.5	18	3.6	0	0.0
第三次産業	128	25.2	133	26.3	-5	-3.8

(注) 厚生労働省発表資料より作成したもの

(注) 新型コロナウイルス感染症によるり患を除く

2 業種別死傷災害発生状況

令和6年10月7日現在

	令和6年1月～9月 速報値		令和5年1月～9月 速報値		前年比較	
	死傷者数 (人)	構成比 (%)	死傷者数 (人)	構成比 (%)	増減数 (人)	増減率 (%)
全産業	88,421	100.0	87,761	100.0	660	0.8
製造業	17,747	20.1	17,950	20.5	-203	-1.1
鉱業	135	0.2	133	0.2	2	1.5
建設業	9,176	10.4	9,543	10.9	-367	-3.8
交通運輸事業	2,021	2.3	2,014	2.3	7	0.3
陸上貨物運送事業	10,993	12.4	10,878	12.4	115	1.1
港湾運送業	232	0.3	223	0.3	9	4.0
林業	805	0.9	784	0.9	21	2.7
農業、畜産・水産業	1,975	2.2	2,006	2.3	-31	-1.5
第三次産業	45,337	51.3	44,230	50.4	1,107	2.5

(注) 厚生労働省発表資料より作成したもの

(注) 新型コロナウイルス感染症によるり患を除く

3 都道府県別 死亡・死傷災害発生状況（陸上貨物運送事業）

※令和6年死傷災害は未公表

令和6年10月7日現在

	令和6年 1月～9月		令和5年 1月～9月		前年比較	
	死亡 者数	死傷 者数	死亡 者数	死傷 者数	死亡 者数	死傷 者数
北海道	3		6	567	-3	
青森	0		0	83	0	
岩手	0		0	94	0	
宮城	1		2	218	-1	
秋田	0		2	62	-2	
山形	0		2	60	-2	
福島	1		3	137	-2	
茨城	3		2	300	1	
栃木	4		4	190	0	
群馬	5		1	207	4	
埼玉	3		3	824	0	
千葉	3		2	638	1	
東京	3		2	736	1	
神奈川	4		6	723	-2	
新潟	1		0	168	1	
富山	1		1	93	0	
石川	1		0	87	1	
福井	1		4	66	-3	
山梨	0		0	55	0	
長野	2		1	139	1	
岐阜	4		0	128	4	
静岡	0		1	351	-1	
愛知	1		4	685	-3	
三重	1		1	174	0	
滋賀	0		1	96	-1	-96

	令和6年 1月～9月		令和5年 1月～9月		前年比較	
	死亡 者数	死傷 者数	死亡 者数	死傷 者数	死亡 者数	死傷 者数
京都	1		1	225	0	
大阪	5		6	918	-1	
兵庫	3		0	429	3	
奈良	0		0	87	0	
和歌山	1		0	74	1	
鳥取	1		0	33	1	
島根	0		0	26	0	
岡山	0		7	264	-7	
広島	4		6	284	-2	
山口	1		0	90	1	
徳島	0		0	54	0	
香川	1		1	104	0	
愛媛	1		0	123	1	
高知	0		2	55	-2	
福岡	5		4	560	1	
佐賀	1		0	108	1	
長崎	0		0	69	0	
熊本	2		0	148	2	
大分	2		0	69	2	
宮崎	2		0	85	2	
鹿児島	1		0	146	1	
沖縄	0		0	46	0	
合計	73	10,993	75	10,878	-2	115

(注) 厚生労働省発表資料より作成したもの

(注) 新型コロナウイルス感染症によるり患を除く

4 陸運業における事故の型別（主なもの） 死亡・死傷災害発生状況

令和6年10月7日現在

死亡災害	合計	墜落・転落	転倒	飛来・落下	崩壊・倒壊	激突され	はさまれ・巻き込まれ	交通事故（道路）	交通事故（その他）	高温・低温物との接触	その他
令和6年1月～9月	73	14	1	7	1	3	11	29	0	4	3
令和5年1月～9月	75	18	2	2	1	5	7	36	0	1	3
対前年増減	-2	-4	-1	5	0	-2	4	-7	0	3	0

(注) 厚生労働省発表資料より作成したもの

(注) この表の右端の列の「その他」は「墜落・転落」～「交通事故（その他）」以外をまとめたもの

(注) 新型コロナウイルス感染症によるり患を除く

令和6年10月7日現在

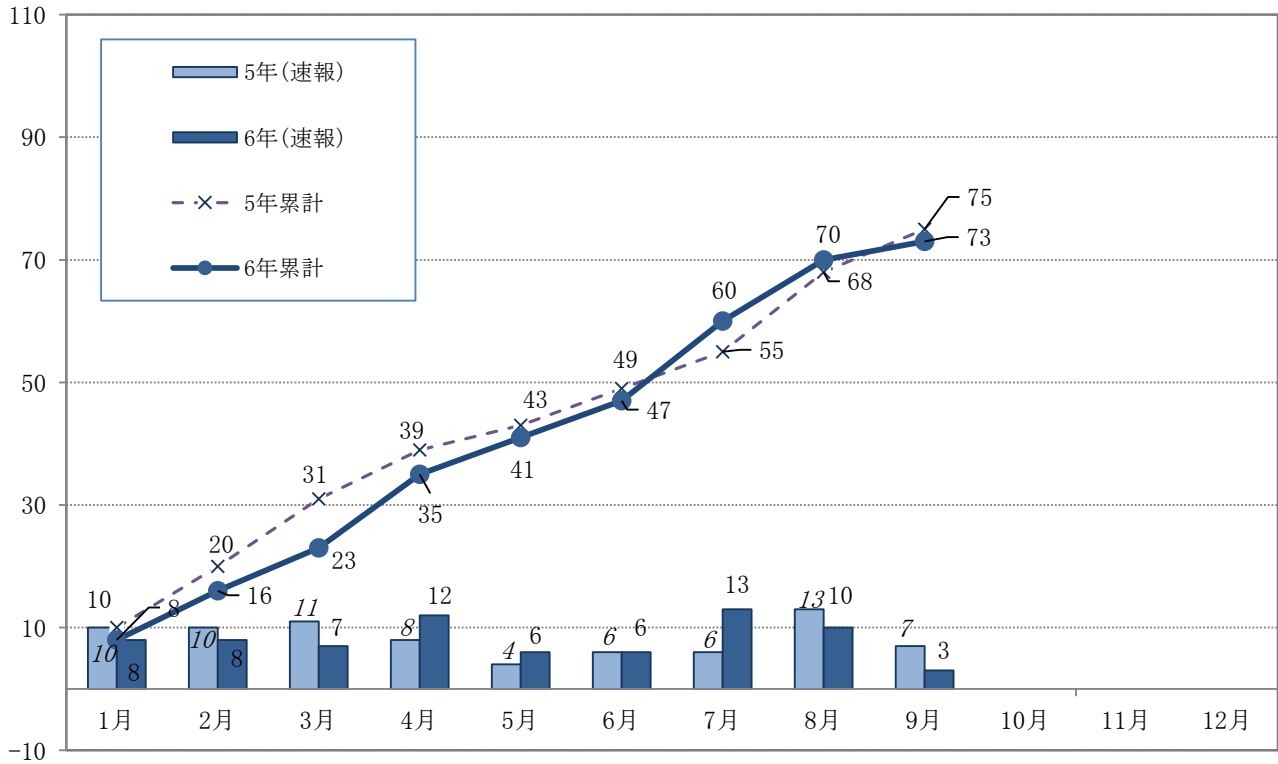
死傷災害	合計	墜落・転落	転倒	飛来・落下	崩壊・倒壊	激突され	はさまれ・巻き込まれ	交通事故（道路）	交通事故（その他）	激突	動作の反動・無理な動作	その他
令和6年1月～9月	10,993	2,858	1,983	478	251	606	1,130	537	9	792	1,896	453
令和5年1月～9月	10,878	2,817	2,010	451	255	549	1,170	543	9	780	1,903	391
対前年増減	115	41	-27	27	-4	57	-40	-6	0	12	-7	62

(注) 厚生労働省発表資料より作成したもの

(注) この表の右端の列の「その他」は「墜落・転落」～「動作の反動・無理な動作」以外をまとめたもの

(注) 新型コロナウイルス感染症によるり患を除く

5 月別死亡災害の推移（陸上貨物運送事業）



※厚生労働省発表資料

6 災防計画の推移（陸上貨物運送事業）

