

令和6年における労働災害発生状況（速報）

1 業種別死亡災害発生状況

令和6年11月7日現在

	令和6年1月～10月 速報値		令和5年1月～10月 速報値		前年比較	
	死亡者数 (人)	構成比 (%)	死亡者数 (人)	構成比 (%)	増減数 (人)	増減率 (%)
全産業	570	100.0	545	100.0	25	4.6
製造業	109	19.1	101	18.5	8	7.9
鉱業	0	0.0	4	0.7	-4	-100.0
建設業	191	33.5	161	29.5	30	18.6
交通運輸事業	7	1.2	7	1.3	0	0.0
陸上貨物運送事業	79	13.9	80	14.7	-1	-1.3
港湾運送業	3	0.5	4	0.7	-1	-25.0
林業	21	3.7	21	3.9	0	0.0
農業、畜産・水産業	18	3.2	19	3.5	-1	-5.3
第三次産業	142	24.9	148	27.2	-6	-4.1

(注) 厚生労働省発表資料より作成したもの

(注) 新型コロナウイルス感染症によるり患を除く

2 業種別死傷災害発生状況

令和6年11月7日現在

	令和6年1月～10月 速報値		令和5年1月～10月 速報値		前年比較	
	死傷者数 (人)	構成比 (%)	死傷者数 (人)	構成比 (%)	増減数 (人)	増減率 (%)
全産業	100,676	100.0	99,353	100.0	1,323	1.3
製造業	20,165	20.0	20,315	20.4	-150	-0.7
鉱業	147	0.1	158	0.2	-11	-7.0
建設業	10,427	10.4	10,810	10.9	-383	-3.5
交通運輸事業	2,281	2.3	2,263	2.3	18	0.8
陸上貨物運送事業	12,426	12.3	12,198	12.3	228	1.9
港湾運送業	269	0.3	256	0.3	13	5.1
林業	911	0.9	902	0.9	9	1.0
農業、畜産・水産業	2,309	2.3	2,322	2.3	-13	-0.6
第三次産業	51,741	51.4	50,129	50.5	1,612	3.2

(注) 厚生労働省発表資料より作成したもの

(注) 新型コロナウイルス感染症によるり患を除く

3 都道府県別 死亡・死傷災害発生状況（陸上貨物運送事業）

※令和6年死傷災害は未公表

令和6年11月7日現在

	令和6年 1月～10月		令和5年 1月～10月		前年比較	
	死亡 者数	死傷 者数	死亡 者数	死傷 者数	死亡 者数	死傷 者数
北海道	3		6	628	-3	
青森	0		0	89	0	
岩手	0		0	101	0	
宮城	1		2	250	-1	
秋田	0		2	68	-2	
山形	1		2	67	-1	
福島	1		3	156	-2	
茨城	3		2	328	1	
栃木	4		6	209	-2	
群馬	6		1	237	5	
埼玉	3		4	954	-1	
千葉	3		2	705	1	
東京	3		2	823	1	
神奈川	4		6	808	-2	
新潟	1		0	193	1	
富山	1		1	104	0	
石川	1		0	97	1	
福井	1		4	73	-3	
山梨	1		0	63	1	
長野	2		1	149	1	
岐阜	4		0	143	4	
静岡	0		1	386	-1	
愛知	2		4	778	-2	
三重	1		1	195	0	
滋賀	0		1	108	-1	

	令和6年 1月～10月		令和5年 1月～10月		前年比較	
	死亡 者数	死傷 者数	死亡 者数	死傷 者数	死亡 者数	死傷 者数
京都	2		1	251	1	
大阪	6		6	1017	0	
兵庫	3		0	486	3	
奈良	0		0	102	0	
和歌山	1		0	84	1	
鳥取	1		0	37	1	
島根	0		0	30	0	
岡山	0		7	300	-7	
広島	4		6	310	-2	
山口	1		0	94	1	
徳島	0		0	59	0	
香川	1		2	119	-1	
愛媛	1		0	135	1	
高知	0		2	62	-2	
福岡	5		4	651	1	
佐賀	1		0	127	1	
長崎	0		0	78	0	
熊本	2		0	157	2	
大分	2		0	80	2	
宮崎	2		0	96	2	
鹿児島	1		1	158	0	
沖縄	0		0	53	0	
合計	79	12,426	80	12,198	-1	228

(注) 厚生労働省発表資料より作成したもの

(注) 新型コロナウイルス感染症によるり患を除く

4 陸運業における事故の型別（主なもの） 死亡・死傷災害発生状況

令和6年11月7日現在

死亡災害	合計	墜落・転落	転倒	飛来・落下	崩壊・倒壊	激突され	はさまれ・巻き込まれ	交通事故（道路）	交通事故（その他）	高温・低温物との接触	その他
令和6年1月～10月	79	16	1	8	1	3	11	31	0	5	3
令和5年1月～10月	80	18	2	3	2	6	7	38	0	1	3
対前年増減	-1	-2	-1	5	-1	-3	4	-7	0	4	0

(注) 厚生労働省発表資料より作成したもの

(注) この表の右端の列の「その他」は「墜落・転落」～「交通事故（その他）」以外をまとめたもの

(注) 新型コロナウイルス感染症によるり患を除く

令和6年11月7日現在

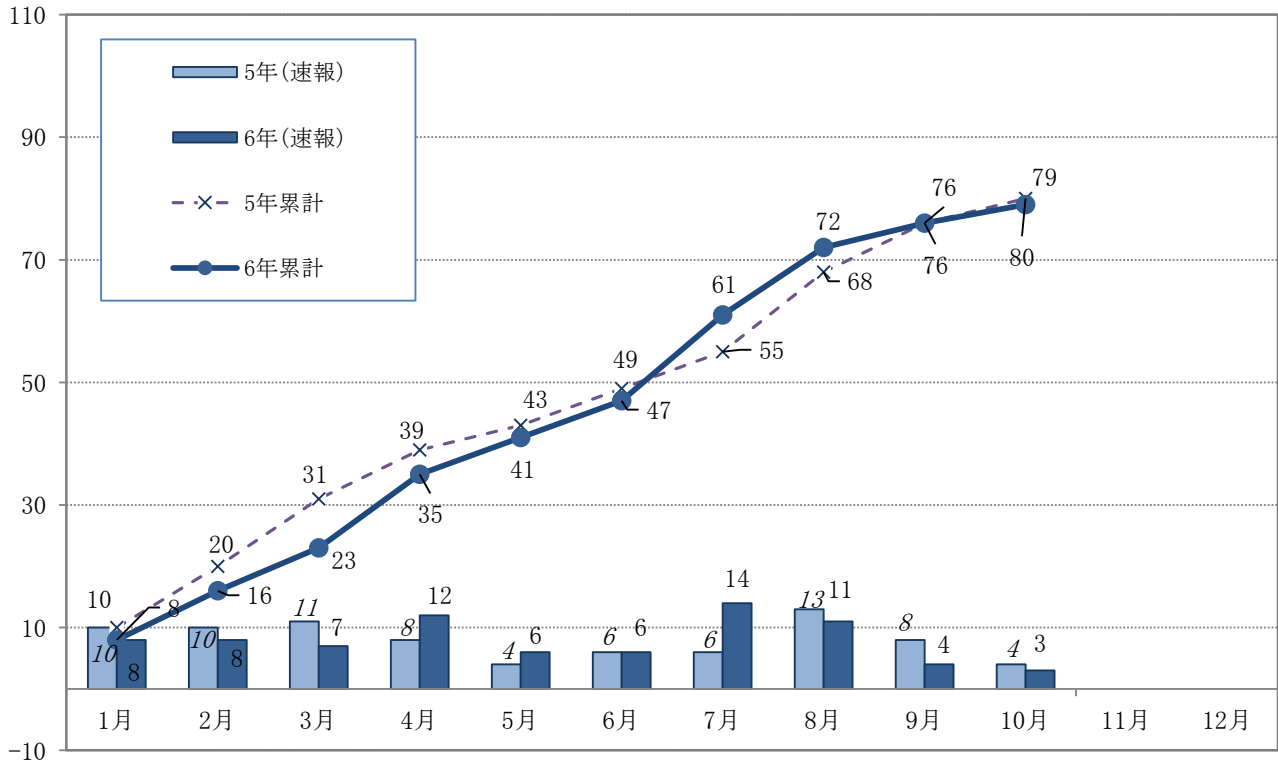
死傷災害	合計	墜落・転落	転倒	飛来・落下	崩壊・倒壊	激突され	はさまれ・巻き込まれ	交通事故（道路）	交通事故（その他）	激突	動作の反動・無理な動作	その他
令和6年1月～10月	12,426	3,219	2,244	543	291	672	1,258	609	12	907	2,163	508
令和5年1月～10月	12,198	3,153	2,234	509	296	628	1,298	625	10	868	2,129	448
対前年増減	228	66	10	34	-5	44	-40	-16	2	39	34	60

(注) 厚生労働省発表資料より作成したもの

(注) この表の右端の列の「その他」は「墜落・転落」～「動作の反動・無理な動作」以外をまとめたもの

(注) 新型コロナウイルス感染症によるり患を除く

5 月別死亡災害の推移（陸上貨物運送事業）



※厚生労働省発表資料

6 災防計画の推移（陸上貨物運送事業）

