

令和5年における労働災害発生状況（速報）

1 業種別死亡災害発生状況

令和5年5月8日現在

	令和5年1月～4月 速報値		令和4年1月～4月 速報値		前年比較		令和3年比較	
	死亡者数	構成比	死亡者数	構成比	増減数	増減率	増減数	増減率
	(人)	(%)	(人)	(%)	(人)	(%)	(人)	(%)
全産業	188	100.0	227	100.0	-39	-17.2	5	2.7
製造業	37	19.7	52	22.9	-15	-28.8	7	23.3
鉱業	2	1.1	2	0.9	0	0.0	0	0.0
建設業	55	29.3	74	32.6	-19	-25.7	-20	-26.7
交通運輸事業	3	1.6	3	1.3	0	0.0	3	#DIV/0!
陸上貨物運送事業	35	18.6	24	10.6	11	45.8	13	59.1
港湾運送業	1	0.5	0	0.0	1	0.0	1	#DIV/0!
林業	9	4.8	9	4.0	0	0.0	-2	-18.2
農業、畜産・水産業	6	3.2	4	1.8	2	50.0	-2	-25.0
第三次産業	40	21.3	59	26.0	-19	-32.2	5	14.3

（注）厚生労働省発表資料より作成したもの

2 業種別死傷災害発生状況

令和5年5月8日現在

	令和5年1月～4月 速報値		令和4年1月～4月 速報値		前年比較		令和3年比較	
	死傷者数	構成比	死傷者数	構成比	増減数	増減率	増減数	増減率
	(人)	(%)	(人)	(%)	(人)	(%)	(人)	(%)
全産業	44,976	100.0	48,286	100.0	-3,310	-6.9	8,587	23.6
製造業	6,891	15.3	7,428	15.4	-537	-7.2	-22	-0.3
鉱業	55	0.1	49	0.1	6	12.2	-7	-11.3
建設業	3,512	7.8	4,275	8.9	-763	-17.8	-341	-8.9
交通運輸事業	929	2.1	1,030	2.1	-101	-9.8	161	21.0
陸上貨物運送事業	4,109	9.1	4,377	9.1	-268	-6.1	-221	-5.1
港湾運送業	90	0.2	212	0.4	-122	-57.5	-1	-1.1
林業	324	0.7	346	0.7	-22	-6.4	-15	-4.4
農業、畜産・水産業	686	1.5	683	1.4	3	0.4	-31	-4.3
第三次産業	28,380	63.1	29,886	61.9	-1,506	-5.0	9,064	46.9

（注）厚生労働省発表資料より作成したもの

3 都道府県別 死亡・死傷災害発生状況（陸上貨物運送事業）

※令和5年死傷者数については未公表

令和5年5月8日現在

	令和5年 1月～4月		令和4年 1月～4月		前年比較			令和5年 1月～4月		令和4年 1月～4月		前年比較	
	死亡 者数	死傷 者数	死亡 者数	死傷 者数	死亡 者数	死傷 者数		死亡 者数	死傷 者数	死亡 者数	死傷 者数	死亡 者数	死傷 者数
北海道	4	263	2	282	2	-19	京 都	0	89	0	72	0	17
青 森	0	38	0	34	0	4	大 阪	3	317	1	327	2	-10
岩 手	0	55	0	50	0	5	兵 庫	0	175	0	152	0	23
宮 城	0	89	2	110	-2	-21	奈 良	0	27	0	41	0	-14
秋 田	0	34	0	37	0	-3	和歌山	0	29	0	19	0	10
山 形	1	28	0	39	1	-11	鳥 取	0	12	0	13	0	-1
福 島	1	61	1	77	0	-16	島 根	0	13	0	17	0	-4
茨 城	2	106	0	124	2	-18	岡 山	4	106	1	72	3	34
栃 木	4	75	1	70	3	5	広 島	3	114	2	104	1	10
群 馬	1	72	0	83	1	-11	山 口	0	38	1	28	-1	10
埼 玉	1	275	2	313	-1	-38	徳 島	0	20	2	28	-2	-8
千 葉	1	236	2	246	-1	-10	香 川	0	40	0	39	0	1
東 京	2	268	2	270	0	-2	愛 媛	0	43	0	42	0	1
神奈川	1	258	0	315	1	-57	高 知	0	24	0	22	0	2
新 潟	0	81	1	96	-1	-15	福 岡	3	206	0	217	3	-11
富 山	0	37	1	46	-1	-9	佐 賀	0	33	0	42	0	-9
石 川	0	33	0	36	0	-3	長 崎	0	31	0	35	0	-4
福 井	2	25	1	27	1	-2	熊 本	0	48	0	42	0	6
山 梨	0	10	0	22	0	-12	大 分	0	23	0	36	0	-13
長 野	0	46	0	70	0	-24	宮 崎	0	27	0	49	0	-22
岐 阜	1	40	0	56	1	-16	鹿 児 島	0	46	0	53	0	-7
静 岡	0	127	0	120	0	7	沖 縄	0	17	0	11	0	6
愛 知	0	236	1	276	-1	-40	合 計	35	4,109	24	4,377	11	-268
三 重	0	95	0	79	0	16							
滋 賀	1	43	1	38	0	5							

（注）厚生労働省発表資料より作成したもの

4 陸運業における事故の型別（主なもの） 死亡・死傷災害発生状況

令和5年5月8日現在

死亡災害	合計	墜落・転落	転倒	飛来・落下	崩壊・倒壊	激突され	はさまれ・巻き込まれ	交通事故（道路）	交通事故（その他）	その他
令和5年1月～4月	35	7	2	2	1	3	3	16	0	1
令和4年1月～4月	24	7	1	4	2	0	3	7	0	0
対前年増減	11	0	1	-2	-1	3	0	9	0	1

(注) 厚生労働省発表資料より作成したもの

(注) この表の右端の列の「その他」は「墜落・転落」～「交通事故（その他）」以外をまとめたもの

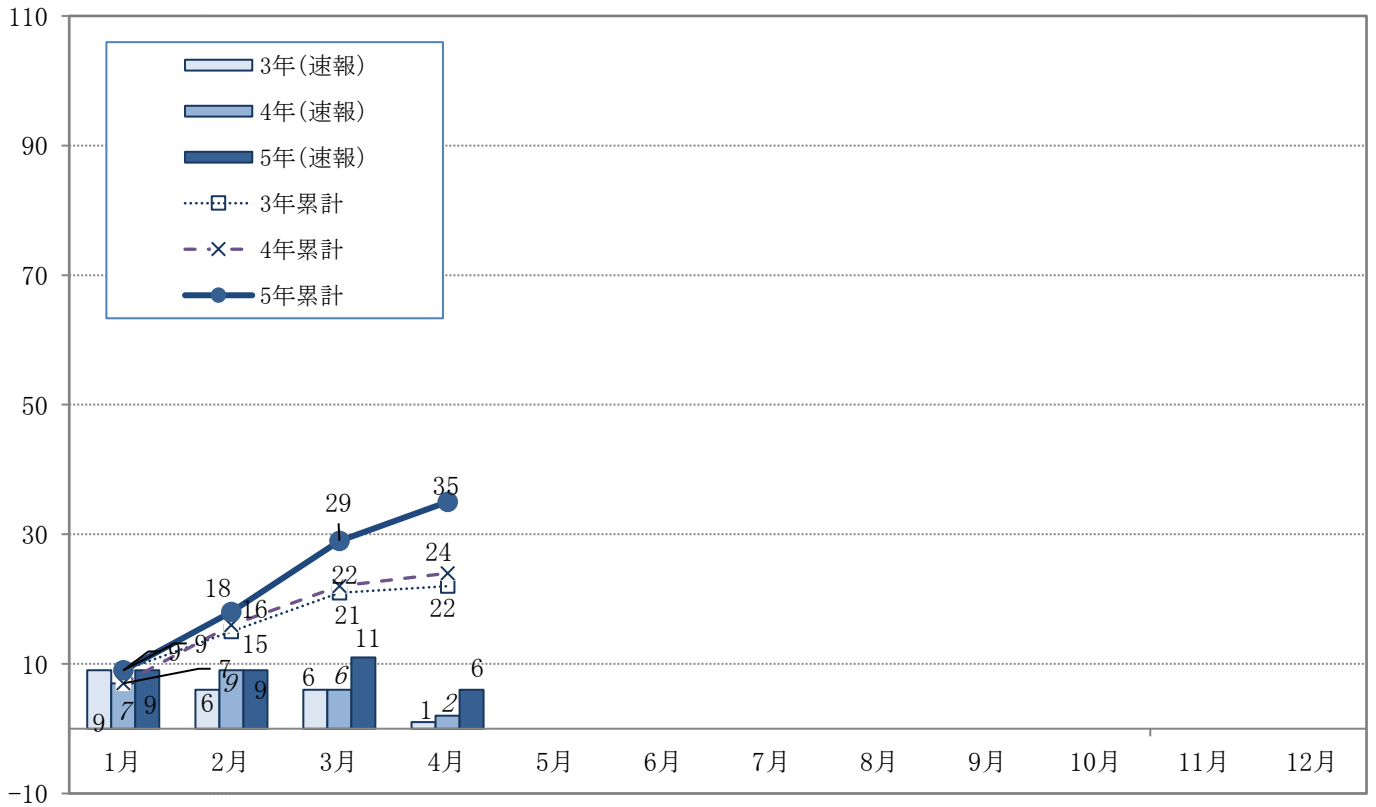
令和5年5月8日現在

死傷災害	合計	墜落・転落	転倒	飛来・落下	崩壊・倒壊	激突され	はさまれ・巻き込まれ	交通事故（道路）	交通事故（その他）	激突	動作の反動・無理な動作	その他
令和5年1月～4月	4,109	1,063	908	161	97	194	413	186	1	303	682	101
令和4年1月～4月	4,377	1,167	940	172	109	192	438	178	1	308	716	156
対前年増減	-268	-104	-32	-11	-12	2	-25	8	0	-5	-34	-55

(注) 厚生労働省発表資料より作成したもの

(注) この表の右端の列の「その他」は「墜落・転落」～「動作の反動・無理な動作」以外をまとめたもの

5 月別死亡災害の推移（陸上貨物運送事業）



※厚生労働省発表資料

6 災防計画の推移（陸上貨物運送事業）

