

令和5年における労働災害発生状況（確定）

1 業種別死亡災害発生状況

確定

	令和5年 確定値		令和4年 確定値		前年比較	
	死亡者数 (人)	構成比 (%)	死亡者数 (人)	構成比 (%)	増減数 (人)	増減率 (%)
全産業	755	100.0	774	100.0	-19	-2.5
製造業	138	18.3	140	18.1	-2	-1.4
鉱業	5	0.7	4	0.5	1	25.0
建設業	223	29.5	281	36.3	-58	-20.6
交通運輸事業	9	1.2	9	1.2	0	0.0
陸上貨物運送事業	110	14.6	90	11.6	20	22.2
港湾運送業	5	0.7	1	0.1	4	400.0
林業	29	3.8	28	3.6	1	3.6
農業、畜産・水産業	27	3.6	23	3.0	4	17.4
第三次産業	209	27.7	198	25.6	11	5.6

(注) 厚生労働省発表資料より作成したもの

(注) 新型コロナウイルス感染症によるり患を除く

2 業種別死傷災害発生状況

確定

	令和5年 確定値		令和4年 確定値		前年比較	
	死傷者数 (人)	構成比 (%)	死傷者数 (人)	構成比 (%)	増減数 (人)	増減率 (%)
全産業	135,371	100.0	132,355	100.0	3,016	2.3
製造業	27,194	20.1	26,694	20.2	500	1.9
鉱業	198	0.1	198	0.1	0	0.0
建設業	14,414	10.6	14,539	11.0	-125	-0.9
交通運輸事業	3,026	2.2	2,928	2.2	98	3.3
陸上貨物運送事業	16,215	12.0	16,580	12.5	-365	-2.2
港湾運送業	313	0.2	329	0.2	-16	-4.9
林業	1,140	0.8	1,176	0.9	-36	-3.1
農業、畜産・水産業	3,269	2.4	3,162	2.4	107	3.4
第三次産業	69,602	51.4	66,749	50.4	2,853	4.3

(注) 厚生労働省発表資料より作成したもの

(注) 新型コロナウイルス感染症によるり患を除く

3 都道府県別 死亡・死傷災害発生状況（陸上貨物運送事業）

確定

	令和5年 確定		令和4年 確定		前年比較			令和5年 確定		令和4年 確定		前年比較	
	死亡 者数	死傷 者数	死亡 者数	死傷 者数	死亡 者数	死傷 者数		死亡 者数	死傷 者数	死亡 者数	死傷 者数	死亡 者数	死傷 者数
北海道	10	835	5	853	5	-18	京 都	2	316	0	332	2	-16
青 森	0	121	1	117	-1	4	大 阪	6	1364	5	1,310	1	54
岩 手	0	140	1	148	-1	-8	兵 庫	0	625	1	658	-1	-33
宮 城	1	329	2	335	-1	-6	奈 良	0	138	1	157	-1	-19
秋 田	2	89	0	95	2	-6	和歌山	0	115	1	114	-1	1
山 形	2	97	0	103	2	-6	鳥 取	0	43	0	56	0	-13
福 島	5	198	1	223	4	-25	島 根	0	39	0	52	0	-13
茨 城	5	457	4	419	1	38	岡 山	8	387	1	319	7	68
栃 木	6	267	5	264	1	3	広 島	7	407	5	396	2	11
群 馬	2	318	0	322	2	-4	山 口	1	118	2	129	-1	-11
埼 玉	7	1290	5	1,390	2	-100	徳 島	0	79	3	87	-3	-8
千 葉	2	918	4	1,010	-2	-92	香 川	2	166	0	152	2	14
東 京	2	1098	4	1,077	-2	21	愛 媛	0	166	0	167	0	-1
神奈川	9	1111	6	1,179	3	-68	高 知	2	78	1	85	1	-7
新 潟	0	243	2	277	-2	-34	福 岡	3	848	4	862	-1	-14
富 山	1	121	3	133	-2	-12	佐 賀	1	174	0	150	1	24
石 川	0	129	2	145	-2	-16	長 崎	1	102	2	134	-1	-32
福 井	4	94	2	105	2	-11	熊 本	0	197	0	190	0	7
山 梨	0	84	1	87	-1	-3	大 分	0	102	1	110	-1	-8
長 野	1	205	2	200	-1	5	宮 崎	0	128	2	159	-2	-31
岐 阜	2	196	1	234	1	-38	鹿 児 島	1	200	2	197	-1	3
静 岡	2	507	2	513	0	-6	沖 縄	0	76	0	73	0	3
愛 知	10	1067	4	1,037	6	30	合 計	110	16,215	90	16,580	20	-365
三 重	2	276	0	277	2	-1							
滋 賀	1	157	2	148	-1	9							

(注) 厚生労働省発表資料より作成したもの

(注) 新型コロナウイルス感染症によるり患を除く

4 陸運業における事故の型別（主なもの） 死亡・死傷災害発生状況

確定

死亡災害	合計	墜落・転落	転倒	飛来・落下	崩壊・倒壊	激突され	はさまれ・巻き込まれ	交通事故（道路）	交通事故（その他）	その他
令和5年	110	25	2	4	5	5	9	48	0	12
令和4年	90	24	1	6	5	2	10	33	0	9
対前年増減	20	1	1	-2	0	3	-1	15	0	3

(注) 厚生労働省発表資料より作成したもの

(注) この表の右端の列の「その他」は「墜落・転落」～「交通事故（その他）」以外をまとめたもの

(注) 新型コロナウイルス感染症によるり患を除く

確定

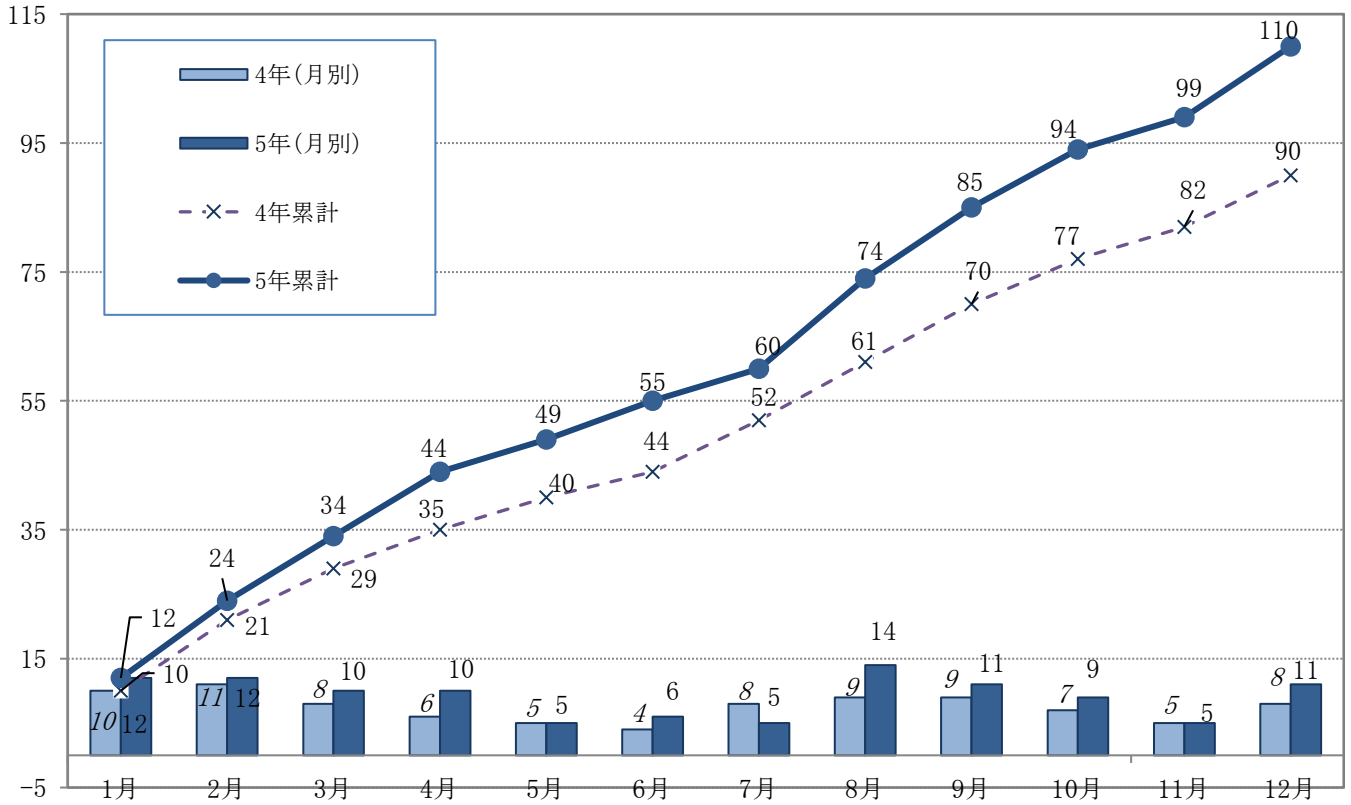
死傷災害	合計	墜落・転落	転倒	飛来・落下	崩壊・倒壊	激突され	はさまれ・巻き込まれ	交通事故（道路）	交通事故（その他）	激突	動作の反動・無理な動作	その他
令和5年	16,215	4,207	2,960	674	390	828	1,674	861	10	1,153	2,902	556
令和4年	16,580	4,294	2,917	769	451	892	1,739	809	12	1,230	2,940	527
対前年増減	-365	-87	43	-95	-61	-64	-65	52	-2	-77	-38	29

(注) 厚生労働省発表資料より作成したもの

(注) この表の右端の列の「その他」は「墜落・転落」～「動作の反動・無理な動作」以外をまとめたもの

(注) 新型コロナウイルス感染症によるり患を除く

5 月別死亡災害の推移（陸上貨物運送事業）



※厚生労働省発表資料

6 災防計画の推移（陸上貨物運送事業）

