

令和4年における労働災害発生状況（速報）

1 業種別死亡災害発生状況

令和5年3月7日現在

	令和4年1月～12月 速報値		令和3年1月～12月 速報値		前年比較		令和2年比較	
	死亡者数 (人)	構成比 (%)	死亡者数 (人)	構成比 (%)	増減数 (人)	増減率 (%)	増減数 (人)	増減率 (%)
全産業	758	100.0	831	100.0	-73	-8.8	-18	-2.3
製造業	136	17.9	133	16.0	3	2.3	4	3.0
鉱業	4	0.5	11	1.3	-7	-63.6	-4	-50.0
建設業	273	36.0	283	34.1	-10	-3.5	20	7.9
交通運輸事業	10	1.3	18	2.2	-8	-44.4	-2	-16.7
陸上貨物運送事業	86	11.3	88	10.6	-2	-2.3	-2	-2.3
港湾運送業	1	0.1	4	0.5	-3	-75.0	-3	-75.0
林業	29	3.8	29	3.5	0	0.0	-6	-17.1
農業、畜産・水産業	21	2.8	40	4.8	-19	-47.5	-14	-40.0
第三次産業	198	26.1	225	27.1	-27	-12.0	-11	-5.3

(注) 厚生労働省発表資料より作成したもの

2 業種別死傷災害発生状況

令和5年3月7日現在

	令和4年1月～12月 速報値		令和3年1月～12月 速報値		前年比較		令和2年比較	
	死傷者数 (人)	構成比 (%)	死傷者数 (人)	構成比 (%)	増減数 (人)	増減率 (%)	増減数 (人)	増減率 (%)
全産業	275,733	100.0	146,856	100.0	128,877	87.8	148,568	116.8
製造業	30,284	11.0	28,121	19.1	2,163	7.7	5,031	19.9
鉱業	212	0.1	214	0.1	-2	-0.9	16	8.2
建設業	16,998	6.2	15,835	10.8	1,163	7.3	2,270	15.4
交通運輸事業	3,914	1.4	2,940	2.0	974	33.1	1,266	47.8
陸上貨物運送事業	16,797	6.1	16,474	11.2	323	2.0	1,289	8.3
港湾運送業	434	0.2	381	0.3	53	13.9	106	32.3
林業	1,205	0.4	1,232	0.8	-27	-2.2	-61	-4.8
農業、畜産・水産業	3,279	1.2	3,166	2.2	113	3.6	110	3.5
第三次産業	202,610	73.5	78,493	53.4	124,117	158.1	138,541	216.2

(注) 厚生労働省発表資料より作成したもの

3 都道府県別 死亡・死傷災害発生状況（陸上貨物運送事業）

※令和4年死傷者数は未公表

令和5年3月7日現在

	令和4年 1月～12月		令和3年 1月～12月		前年比較	
	死亡 者数	死傷 者数	死亡 者数	死傷 者数	死亡 者数	死傷 者数
北海道	4		8	841	-4	
青森	1		0	164	1	
岩手	1		1	123	0	
宮城	2		3	413	-1	
秋田	0		0	95	0	
山形	0		0	131	0	
福島	1		0	210	1	
茨城	4		1	436	3	
栃木	4		4	269	0	
群馬	0		1	322	-1	
埼玉	5		7	1267	-2	
千葉	4		2	974	2	
東京	4		3	1071	1	
神奈川	6		1	1138	5	
新潟	2		1	319	1	
富山	3		2	112	1	
石川	2		0	134	2	
福井	2		2	94	0	
山梨	1		1	96	0	
長野	2		4	198	-2	
岐阜	0		2	203	-2	
静岡	2		1	497	1	
愛知	4		1	999	3	
三重	0		6	290	-6	
滋賀	2		0	148	2	

	令和4年 1月～12月		令和3年 1月～12月		前年比較	
	死亡 者数	死傷 者数	死亡 者数	死傷 者数	死亡 者数	死傷 者数
京都	0		2	338	-2	
大阪	5		11	1329	-6	
兵庫	1		5	625	-4	
奈良	1		3	136	-2	
和歌山	1		0	91	1	
鳥取	0		0	52	0	
島根	0		0	51	0	
岡山	1		0	337	1	
広島	6		0	441	6	
山口	2		2	117	0	
徳島	3		1	98	2	
香川	0		3	154	-3	
愛媛	0		0	167	0	
高知	0		0	72	0	
福岡	4		2	889	2	
佐賀	0		0	207	0	
長崎	2		0	120	2	
熊本	0		0	159	0	
大分	1		3	114	-2	
宮崎	2		3	154	-1	
鹿児島	1		2	194	-1	
沖縄	0		0	85	0	
合計	86		88	16,474	-2	

(注) 厚生労働省発表資料より作成したもの

4 陸運業における事故の型別（主なもの） 死亡・死傷災害発生状況

令和5年3月7日現在

死亡災害	合計	墜落・転落	転倒	飛来・落下	崩壊・倒壊	激突され	はさまれ・巻き込まれ	交通事故（道路）	交通事故（その他）	その他
令和4年1月～12月	86	24	1	7	5	1	10	32	0	6
令和3年1月～12月	88	12	3	5	3	6	11	38	0	10
対前年増減	-2	12	-2	2	2	-5	-1	-6	0	-4

(注) 厚生労働省発表資料より作成したもの

(注) この表の右端の列の「その他」は「墜落・転落」～「交通事故（その他）」以外をまとめたもの

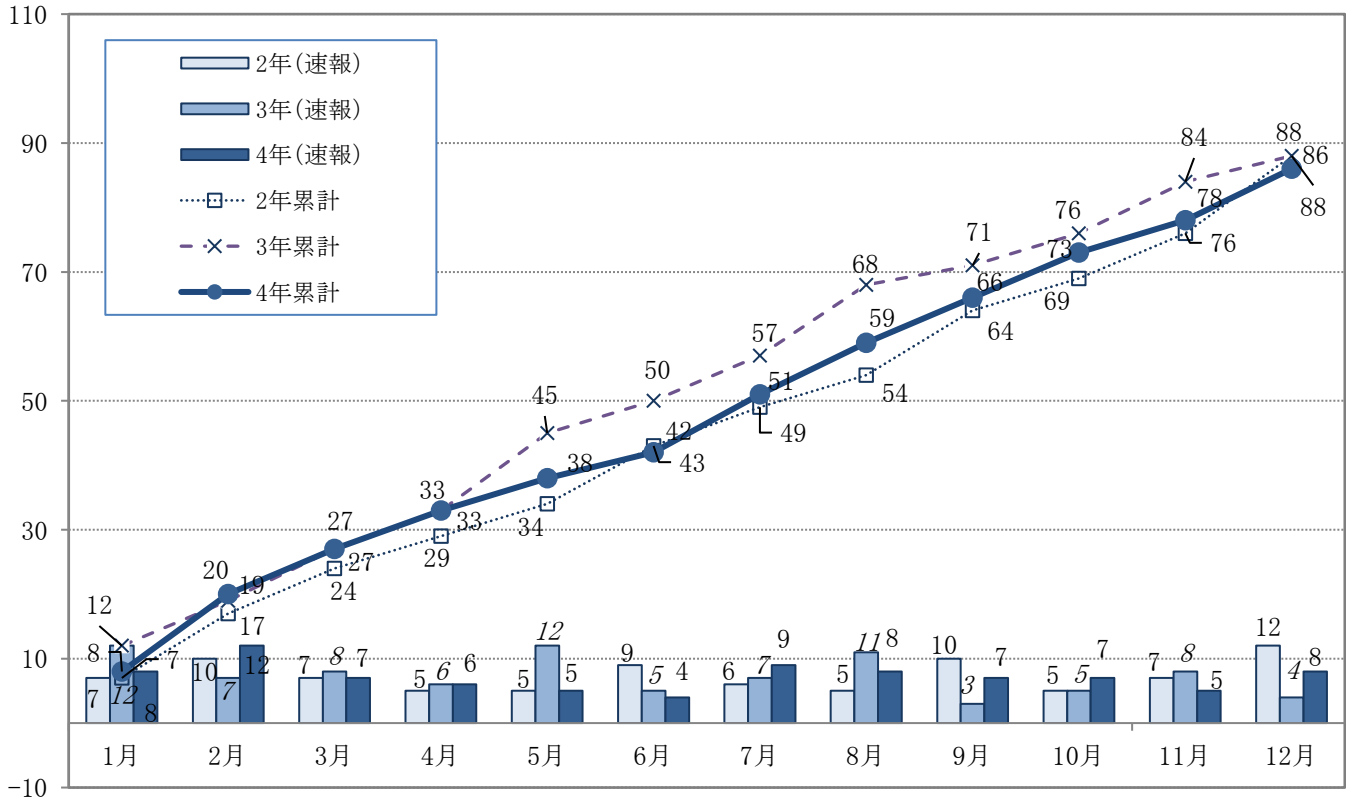
令和5年3月7日現在

死傷災害	合計	墜落・転落	転倒	飛来・落下	崩壊・倒壊	激突され	はさまれ・巻き込まれ	交通事故（道路）	交通事故（その他）	激突	動作の反動・無理な動作	その他
令和4年1月～12月	16,797	4,235	2,877	755	446	885	1,717	781	10	1,216	2,871	1,004
令和3年1月～12月	16,474	4,449	2,781	695	450	795	1,584	821	9	1,194	2,911	785
対前年増減	323	-214	96	60	-4	90	133	-40	1	22	-40	219

(注) 厚生労働省発表資料より作成したもの

(注) この表の右端の列の「その他」は「墜落・転落」～「動作の反動・無理な動作」以外をまとめたもの

5 月別死亡災害の推移（陸上貨物運送事業）



※厚生労働省発表資料

6 災防計画の推移（陸上貨物運送事業）

