

令和4年における労働災害発生状況（速報）

1 業種別死亡災害発生状況

令和4年11月7日現在

	令和4年1月～10月 速報値		令和3年1月～10月 速報値		前年比較		令和2年比較	
	死亡者数 (人)	構成比 (%)	死亡者数 (人)	構成比 (%)	増減数 (人)	増減率 (%)	増減数 (人)	増減率 (%)
全産業	589	100.0	613	100.0	-24	-3.9	4	0.7
製造業	117	19.9	106	17.3	11	10.4	16	15.8
鉱業	2	0.3	9	1.5	-7	-77.8	-2	-50.0
建設業	216	36.7	212	34.6	4	1.9	14	6.9
交通運輸事業	7	1.2	14	2.3	-7	-	-1	-12.5
陸上貨物運送事業	62	10.5	70	11.4	-8	-11.4	0	0.0
港湾運送業	1	0.2	2	0.3	-1	-	-3	-75.0
林業	24	4.1	25	4.1	-1	-4.0	-4	-14.3
農業、畜産・水産業	15	2.5	26	4.2	-11	-42.3	-10	-40.0
第三次産業	145	24.6	149	24.3	-4	-2.7	-6	-4.0

(注) 厚生労働省発表資料より作成したもの

2 業種別死傷災害発生状況

令和4年11月7日現在

	令和4年1月～10月 速報値		令和3年1月～10月 速報値		前年比較		令和2年比較	
	死傷者数 (人)	構成比 (%)	死傷者数 (人)	構成比 (%)	増減数 (人)	増減率 (%)	増減数 (人)	増減率 (%)
全産業	183,298	100.0	110,910	100.0	72,388	65.3	90,925	98.4
製造業	22,850	12.5	21,202	19.1	1,648	7.8	3,910	20.6
鉱業	151	0.1	168	0.2	-17	-10.1	1	0.7
建設業	12,777	7.0	12,060	10.9	717	5.9	1,704	15.4
交通運輸事業	2,841	1.5	2,166	2.0	675	31.2	837	41.8
陸上貨物運送事業	12,733	6.9	12,531	11.3	202	1.6	979	8.3
港湾運送業	354	0.2	292	0.3	62	21.2	98	38.3
林業	935	0.5	955	0.9	-20	-2.1	-52	-5.3
農業、畜産・水産業	2,380	1.3	2,316	2.1	64	2.8	67	2.9
第三次産業	128,277	70.0	59,220	53.4	69,057	116.6	83,381	185.7

(注) 厚生労働省発表資料より作成したもの

3 都道府県別 死亡・死傷災害発生状況（陸上貨物運送事業）

令和4年11月7日現在

	令和4年 1月～10月		令和3年 1月～10月		前年比較			令和4年 1月～10月		令和3年 1月～10月		前年比較	
	死亡 者数	死傷 者数	死亡 者数	死傷 者数	死亡 者数	死傷 者数		死亡 者数	死傷 者数	死亡 者数	死傷 者数	死亡 者数	死傷 者数
北海道	4	636	6	622	-2	14	京 都	0	247	1	241	-1	6
青 森	1	86	0	126	1	-40	大 阪	4	996	10	1024	-6	-28
岩 手	1	121	0	99	1	22	兵 庫	1	493	4	476	-3	17
宮 城	2	271	2	299	0	-28	奈 良	0	115	3	107	-3	8
秋 田	0	70	0	72	0	-2	和歌山	1	83	0	72	1	11
山 形	0	76	0	102	0	-26	鳥 取	0	43	0	44	0	-1
福 島	1	179	0	170	1	9	島 根	0	44	0	35	0	9
茨 城	2	341	0	341	2	0	岡 山	1	246	0	256	1	-10
栃 木	3	209	4	214	-1	-5	広 島	5	349	0	342	5	7
群 馬	0	256	1	245	-1	11	山 口	2	94	1	84	1	10
埼 玉	3	1028	5	961	-2	67	徳 島	2	64	1	65	1	-1
千 葉	4	766	2	719	2	47	香 川	0	120	2	109	-2	11
東 京	2	823	2	820	0	3	愛 媛	0	120	0	121	0	-1
神奈川	3	925	1	894	2	31	高 知	0	60	0	50	0	10
新 潟	1	207	1	246	0	-39	福 岡	2	654	1	699	1	-45
富 山	2	104	1	87	1	17	佐 賀	0	115	0	131	0	-16
石 川	2	105	0	97	2	8	長 崎	2	100	0	89	2	11
福 井	2	89	2	81	0	8	熊 本	0	134	0	126	0	8
山 梨	0	67	1	64	-1	3	大 分	1	83	3	88	-2	-5
長 野	2	155	4	140	-2	15	宮 崎	1	143	3	123	-2	20
岐 阜	0	175	2	157	-2	18	鹿 児 島	1	157	2	155	-1	2
静 岡	0	378	0	371	0	7	沖 縄	0	54	0	67	0	-13
愛 知	2	838	1	762	1	76	合 計	62	12,733	70	12,531	-8	202
三 重	0	209	4	226	-4	-17							
滋 賀	2	105	0	112	2	-7							

(注) 厚生労働省発表資料より作成したもの

4 陸運業における事故の型別（主なもの） 死亡・死傷災害発生状況

令和4年11月7日現在

死亡災害	合計	墜落・転落	転倒	飛来・落下	崩壊・倒壊	激突され	はさまれ・巻き込まれ	交通事故（道路）	交通事故（その他）	その他
令和4年1月～10月	62	17	0	7	4	0	8	25	0	1
令和3年1月～10月	70	11	2	5	2	5	8	32	0	5
対前年増減	-8	6	-2	2	2	-5	0	-7	0	-4

(注) 厚生労働省発表資料より作成したもの

(注) この表の右端の列の「その他」は「墜落・転落」～「交通事故（その他）」以外をまとめたもの

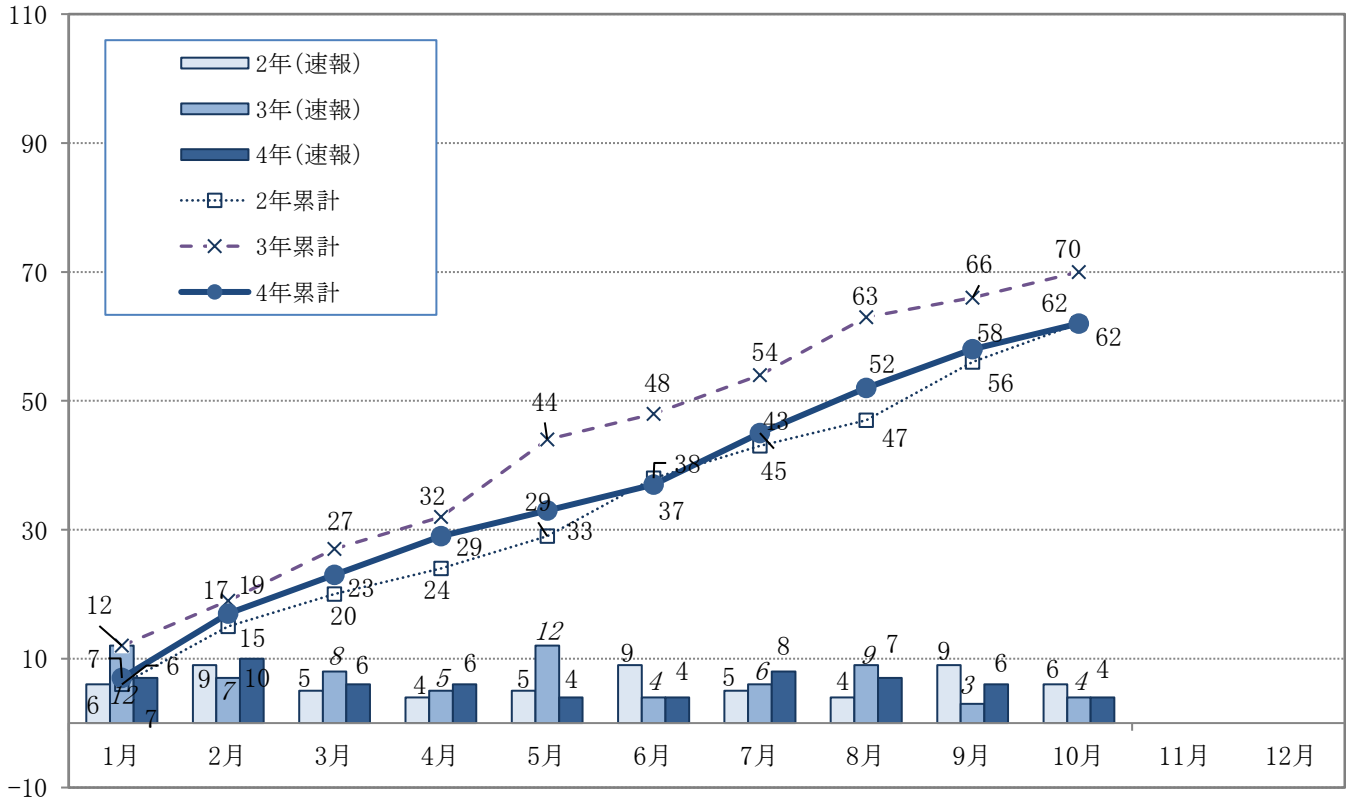
令和4年11月7日現在

死傷災害	合計	墜落・転落	転倒	飛来・落下	崩壊・倒壊	激突され	はさまれ・巻き込まれ	交通事故（道路）	交通事故（その他）	激突	動作の反動・無理な動作	その他
令和4年1月～10月	12,733	3,242	2,197	571	339	670	1,304	567	11	916	2,178	738
令和3年1月～10月	12,531	3,432	2,153	540	334	591	1,194	619	6	899	2,189	574
対前年増減	202	-190	44	31	5	79	110	-52	5	17	-11	164

(注) 厚生労働省発表資料より作成したもの

(注) この表の右端の列の「その他」は「墜落・転落」～「動作の反動・無理な動作」以外をまとめたもの

5 月別死亡災害の推移（陸上貨物運送事業）



※厚生労働省発表資料

6 災防計画の推移（陸上貨物運送事業）

